

BALUGANI

WE ARE WATER

Z E R O

L'ADDOLCITORE
RIGENERABILE
DEL VENDING

www.baluganisrl.com

VENDING

& OFFICE COFFEE SERVICE **NEWS**

Display & Digital Signage Solutions

WTD™

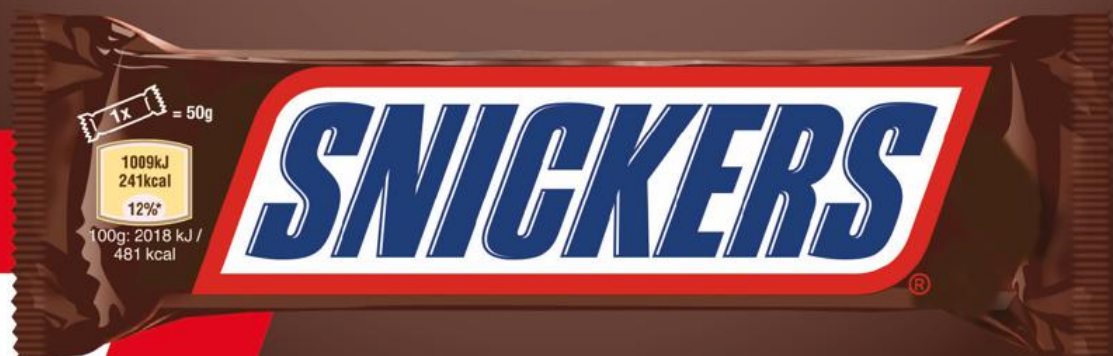
WORLD TRADE DISPLAY

worldtradedisplay.com

Numero 75 - Anno 2025



Gustali subito on the go





ARTICOLO TRATTO
DAL NUMERO 75
DELLA RIVISTA
VENDING
& OFFICE COFFEE SERVICE NEWS

INTERVISTA CON ANTONIO ZERILLI AMMINISTRATORE DELEGATO



Un'azienda leader nella progettazione e realizzazione di erogatori per l'acqua da bere che non si ferma mai. È ormai passato quasi un secolo da quando Zerica produce e distribuisce in tutto il mondo soluzioni e dispenser per l'erogazione di acqua e bevande. Dal 1931, anno della sua fondazione, l'azienda non si è mai fermata, innovando continuamente la sua proposta attraverso l'applicazione delle migliori tecnologie ed una grande attenzione alla sostenibilità. Due direttive che hanno accompagnato nell'ultimo anno l'evoluzione di alcuni dei suoi prodotti top.

Raccontiamo cosa è accaduto negli ultimi mesi?

Volentieri. Partirei dal nuovo sito che abbiamo lanciato da poco, **un nuovo sito della gestione degli impianti più fruibile ed intuitivo** rispetto al precedente, che permette di gestire interamente non solo la gamma di prodotti IoT di Zerica, ma anche di altri marchi.

A proposito di prodotti, il primo che metterei in evidenza è Auxilia Box. Me ne parli?

Auxilia Box è una soluzione innovativa che consente di **trasformare qualsiasi dispositivo obsoleto legato all'uso dell'acqua in un sistema smart e connesso**, offrendo un upgrade tecnologico completo nel settore IoT. Noi lo abbiamo progettato affinché fosse **adatto a qualsiasi contesto** ed infatti Auxilia Box è ideale per ambienti come Horeca, uffici, industria e sanità, dove migliora la gestione idrica in modo efficiente e sostenibile.

Da quale esigenza è nata l'idea di creare questo dispositivo?

Per rispondere ad una esigenza del mercato. Mi spiego meglio. Chi acquista macchine Zerica ha l'IoT integrato, ma se possiede altre macchine di altra marca ed ha la necessità di connetterle per poter gestire tutto il sistema, finora non aveva soluzioni. Con Auxilia Box è, invece, possibile, **connettere tutte le macchine, al di là della marca**, in un unico sistema facilmente monitorabile.

In che modo viene monitorato il flusso di acqua utilizzata?

Grazie alla connettività Wi-Fi e alla SIM integrata, Auxilia Box permette il **monitoraggio in tempo reale di consumo, temperatura e qualità dell'acqua**, consentendo agli utenti di gestire i sistemi idrici da remoto con precisione, prevenendo sprechi e rilevando anomalie. I dati vengono conservati in maniera sicura grazie al database criptato e all'opzione di installazione on-premise.

L'operazione da effettuare per integrare Auxilia Box ai vari sistemi è complessa?

Auxilia Box è **facile da installare e da usare**, si integra rapidamente con i sistemi esistenti e offre un **controllo remoto completo tramite smartphone**. È, a tutti gli effetti, una soluzione avanzata per chi desidera aggiornare i propri impianti con una tecnologia sicura, performante e in linea con il futuro della gestione dell'acqua. Infine, cosa non meno importante, con il nostro sistema **si eliminano i costi iniziali elevati**, passando a un modello economico e flessibile, accessibile a tutte le imprese.

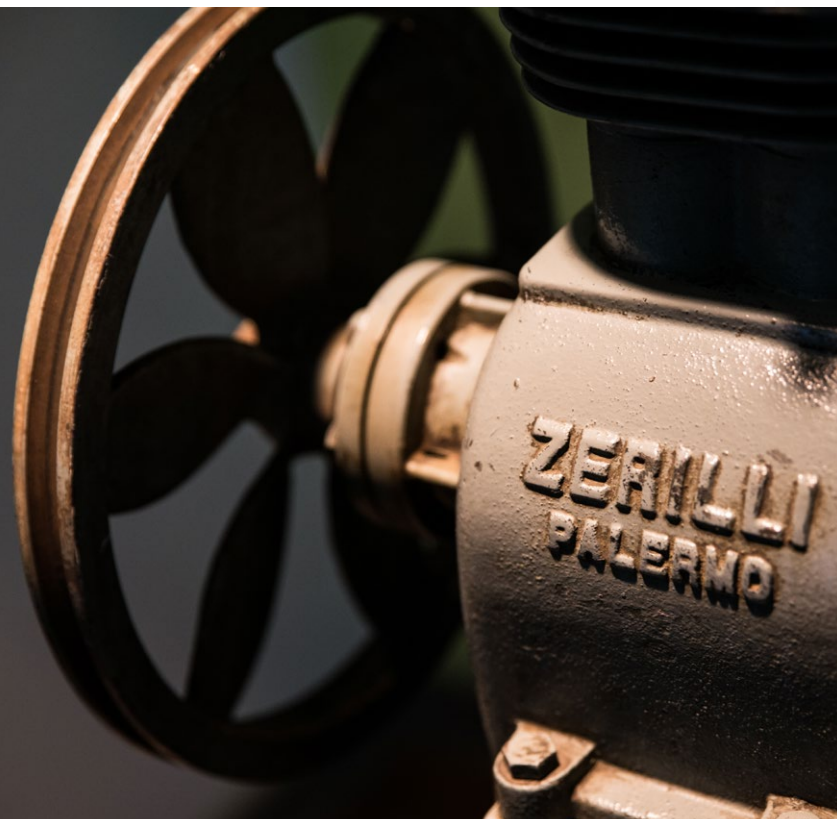


Anche qui entra in gioco la tecnologia Auxilia?

Certamente. Grazie alla tecnologia Zerica Auxilia IoT, il sistema è **sempre connesso**, permettendo il monitoraggio in tempo reale, la gestione da remoto e l'ottimizzazione delle prestazioni, migliorando l'efficienza operativa e riducendo i tempi di manutenzione. Questo prodotto rappresenta una sintesi perfetta di estetica, funzionalità e sostenibilità, pensato per chi desidera un'esperienza d'idratazione professionale ai massimi livelli.

Infine, da Futura a Futura XL. Mi spieghi i dettagli dell'upgrade?

Futura XL è l'**evoluzione dell'erogatore d'acqua Futura**, che quest'anno festeggia il decimo anniversario dal lancio e resta, comunque, la colonnina più compatta e completa sul mercato. Ma poiché molte società del vending ci chiedevano la possibilità di poter installare una serie di accessori e, soprattutto, **un gestionale**, abbiamo realizzato la versione XL. Si tratta di un nuovo modello, **molto più grande e completo** e dotato di un frigorifero di maggiori capacità. Diciamo che con la prima versione della Futura, Zerica aveva puntato tutto sulle dimensioni; invece, con Futura XL ha puntato sulla **completezza dei servizi accessori**. Infatti, su questo modello è possibile inserire delle **bombole più grandi** o dei **filtri dedicati** o, ancora, una **tanica**. Questa flessibilità lascia molto spazio alla **personalizzazione** in base alle necessità dei clienti. Per esempio, all'estero gli operatori puntano soprattutto sull'inserimento dei loro sistemi di filtrazione, mentre in Italia preferiscono utilizzare la tanica piuttosto che l'attacco diretto alla rete, in modo che, quando è piena, c'è un sensore che segnala che la devi svuotare. Futura XL, inoltre, può avere **integrata anche l'interfaccia NFC proprietaria di Zerica chiamata tap2drink**, che già era presente sulla Futura, e un **sistema di pagamento NFC** con chiavette, senza uso di monete e quindi **meno esposto ai vandalismi**.



Qual è il target di riferimento?

Mentre Futura è adatta principalmente al mondo degli uffici e delle piccole aziende, **Futura XL si presta molto bene alla formula del noleggio**, con tutte le personalizzazioni del caso di cui dicevo prima, ed è perciò **ideale per il canale Vending** e quindi per gli uffici, le palestre, le scuole e, in generale, i luoghi pubblici non presidiati.

Ci saranno ulteriori novità nei prossimi mesi?

Zerica è da sempre una fucina di idee e la nostra divisione R&S non si ferma mai. La nostra crescente attenzione per la sostenibilità ci porta a lavorare su **prodotti sempre più performanti e meno impattanti**, sia dal punto di vista dei consumi energetici che dei materiali utilizzati. Non è un caso che da sempre abbiamo scelto di **ridurre al minimo l'uso della plastica**, puntando su materiali riciclabili come **l'acciaio e il vetro**. Continueremo a lavorare in questa direzione, che ci sembra l'unica via percorribile per un costruire un futuro migliore per le generazioni che verranno.